

令和5年度厚岸湖・別寒辺牛湿原学術研究奨励補助金

厚岸湾アイニンカップのオオアマモに 対する崖崩れの影響評価

伊藤 美菜子*, 田中 法生 (国立科学博物館)



オオアマモとは？

- 海産の種子植物である海草（うみくさ）の一種
- 波当たりの穏やかな内湾の砂泥底にまとまって生えて
アマモ場を形成
- **日本近海の固有種**で、日本・韓国・ロシアで十数カ所しか分布が確認されていない
- 環境省のレッドリストでは、**絶滅危惧II類（VU）**に指定されている



厚岸湾アイニンカップのオオアマモ

- オオアマモは一般的には水深 1 m 以深の潮下帯（深いところ）に生育
- 厚岸湾アイニンカップでは**世界で唯一、オオアマモが潮間帯（浅瀬）に群落**を形成
- その一方、アイニンカップは**崖崩れ（地すべり）が多い**ことが知られる

⇒ **貴重なオオアマモに対する崖崩れの影響は？**

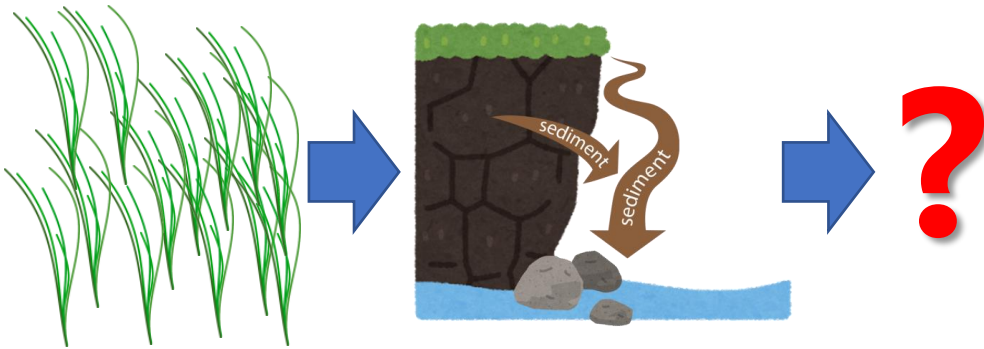


出典：北海道地質百選グループ

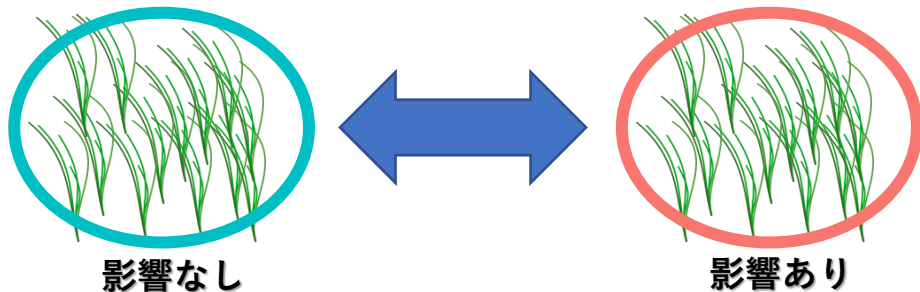
研究目的

- ・ 崖崩れがオオアマモに与える影響の評価
- ・ 崖崩れ跡地に生じたオオアマモの由来の探索

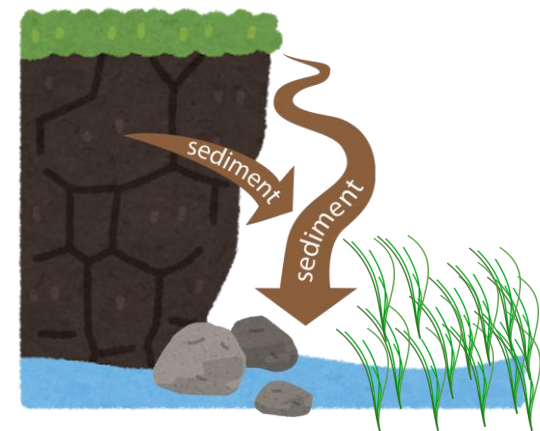
① 崖崩れの影響でオオアマモの分布はどのように変化するのか



② 崖崩れの影響でオオアマモの形質はどのように変化するのか？



③ 崖崩れ跡地のオオアマモはどこから来たのか？

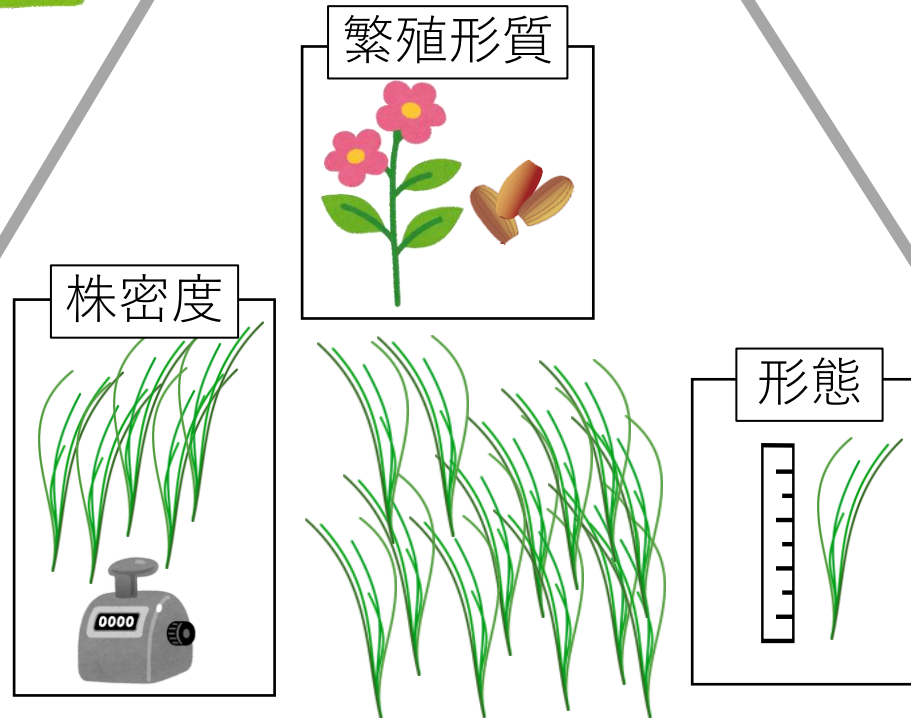


調査方法

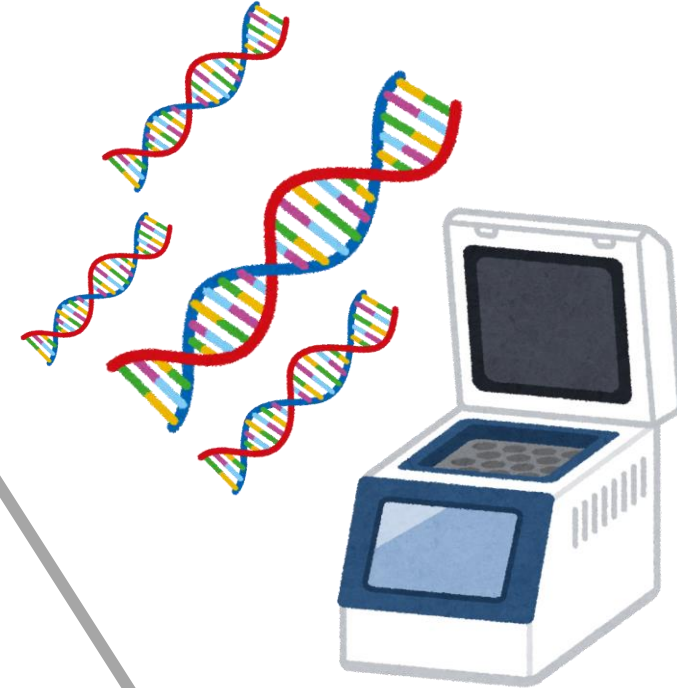
① ドローン観測



② 採集調査



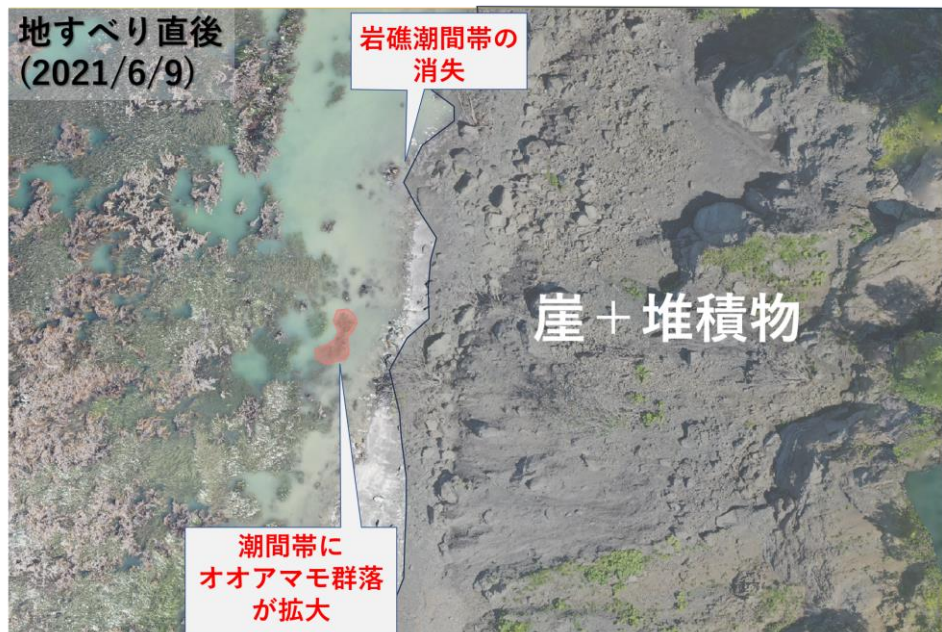
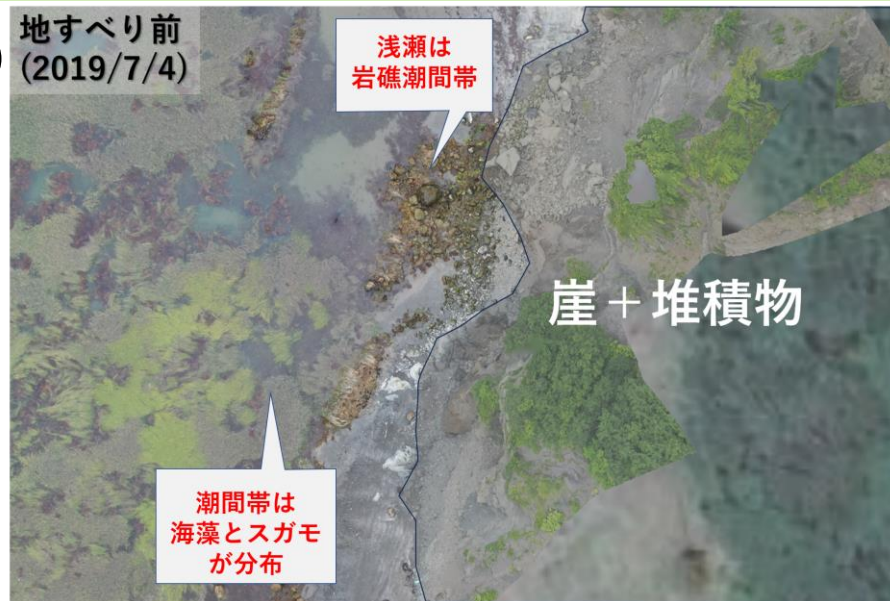
③ 遺伝子解析



結果①：崖崩れの分布への影響

アイニンカップの崖付近では、

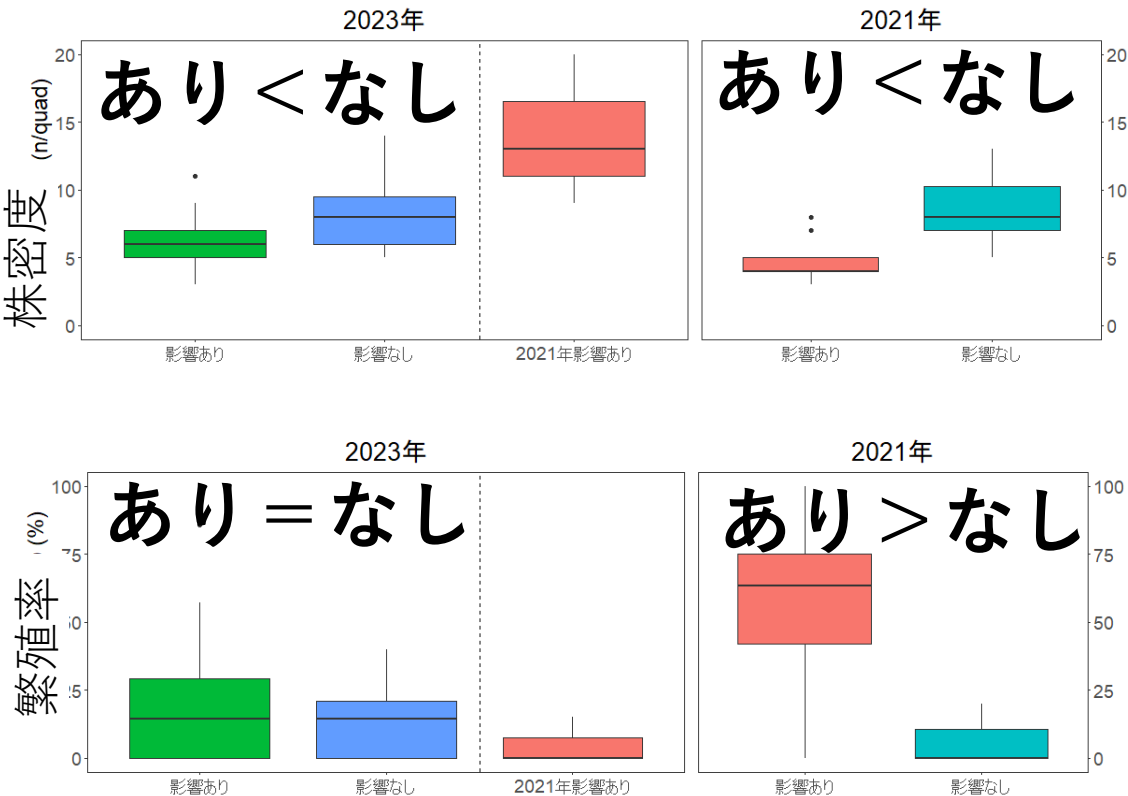
崖崩れ発生



2年後



結果②：崖崩れの形質への影響



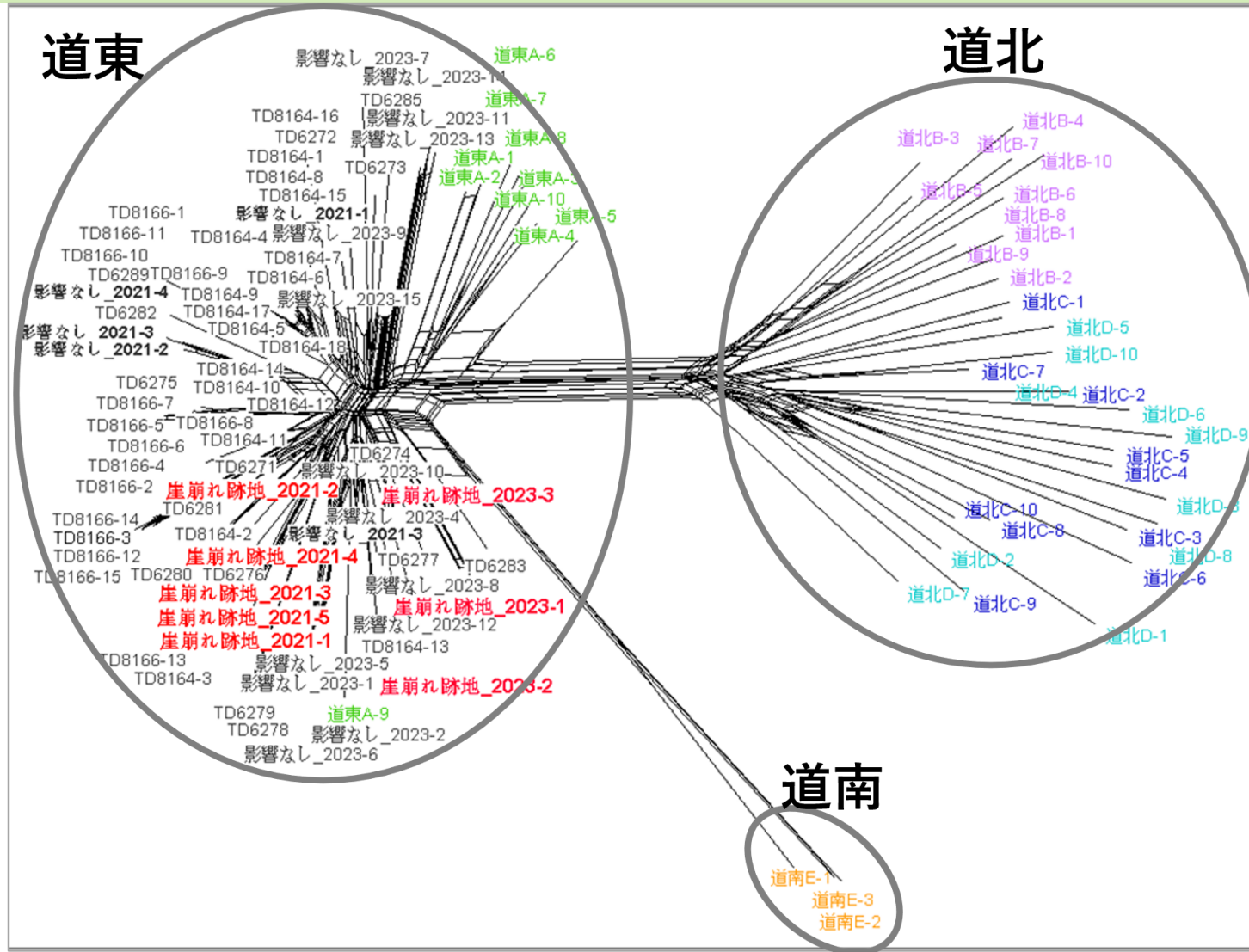
2023年

群落	調査月	成熟ステージ								
		0	1	2	3	4	Va	Vb	Vc	
影響あり	6月		10	2	7	3				
	7月	1					16	3	2	
	8月	/	/	/	/	/	/	/	/	
影響なし	6月	1	19	5	12	15	2			
	7月	1	1				5	5	5	
	8月	/	/	/	/	/	/	/	/	

成熟ステージ：
数字が小さいほど（左の方が）未成熟

- 崖崩れの影響があると、オオアマモは
 - 株密度が低下
 - 繁殖率が上昇
 - 成熟が遅くなる
 - 形態は変化なし
- ⇒オオアマモの形質は崖崩れの影響を受ける

結果③：崖崩れ跡地のオオアマモの由来



**崖崩れ跡地のオオアマモはアイニンカップのオオアマモとグループ
⇒他の地域から来たとは考えにくい**